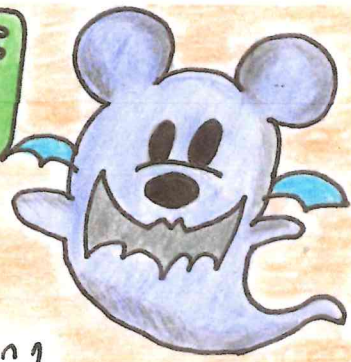


くすくす新聞



2019. 10月号 Vol.52号

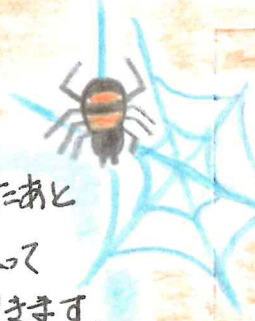
季節もすっかり秋めいてまいりました。

この時期は、おいしい食べ物がたくさん

旬の食べ物を摂取することは健康アップに繋がります。
適度な運動も心がけバランスをとりながら生活しましょう。

nicoトピックス 仮歯の大切さ

- 被せ物をつくるために型取りしたあとの仮歯はとくに重要です。歯は放っておくと空いた場所へとどんどん動きます。もしも歯が動いてできあがった被せ物が入らなくなったらたいへん！1週間も仮歯なしでいると土台の歯が動いてできあがった被せ物を相当調整しないと入らなくなります。そこで仮歯を入れ、歯を固定します。
- 歯の周りには噛み心地を感じるセンサー「歯根膜」があります。このセンサーはとて敏感で、とくに、しばらく噛んでいなかったところへ被せ物が入って突然噛むと、その力が適正であってもビックリして過剰な力だと誤解し「歯が当たりすぎ！」「歯が高い！」と過剰反応して違和感が出やすいのです。仮歯を入れて歯根膜に噛む力の刺激を伝え慣れさせるようにしたり、ベリのおな仕事も仮歯の重要な役割です。



DHコラム 染め出しについて

当院では染め出しをする際、歯ブラシの持参にご協力いただいています。厚いプラークが青に、薄いプラークが赤に染まる2色タイプの染め出し液を使用しています。



赤く染まるのは、今日たまたま磨けていないところ

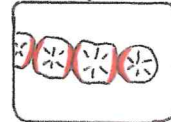
です。青く染まるのは、日頃から磨けていないところ、つまり、細菌がたくさん蓄積しているということです。

赤く染まる所と青く染まる所には磨き方のポイントがあります。染め出しをしたときにお伝えしています。

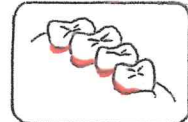
24時間以内に全ての磨きにくいところからプラークを完全に除去することができれば、むし歯や歯周病にはなりません。自分の磨きにくいところを知り、プラークフリーのお口の中を目指しましょう。

誰にでも共通のプラークがたまりやすい場所

歯と歯の隣



下の歯の各側の根もと



2019. 10

SUN	MON	Tue	wed	THU	FRI	SAT
		1	2 7:30~ 14:30	3	4	5
6	7	8	9	10	11	12
13	14	15	16	17 12:30~ 15:00	18 12:30~ 16:00	19
20	21	22	23	24	25	26
27	28	29	30	31	11/1	2

くすのき歯科 矯正歯科

〒371-0852

前橋市総社町総社 1135-1

Tel: 027-226-1243

HP: <http://kusunoki-shika.jp>

